

Výkres vytvořil program pp\_vod  
KATASTRY  
PARCELNÍ ČÍSLA  
DRUH POVRCHU  
VZDÁL. VRCHOLOVÝCH BODŮ  
OZNAČENÍ VRCHOLOVÝCH BODŮ

MĚŘÍTKA 1:500/100

ÚJEZDEC U MĚLNÍKA  
TLAKOVÁ STOKA B

HLOUBKA VÝKOPU  
KÓTA DNA POTRUBÍ  
KÓTA PŮVODNÍHO TERÉNU  
SROVNÁVACÍ ROVINA

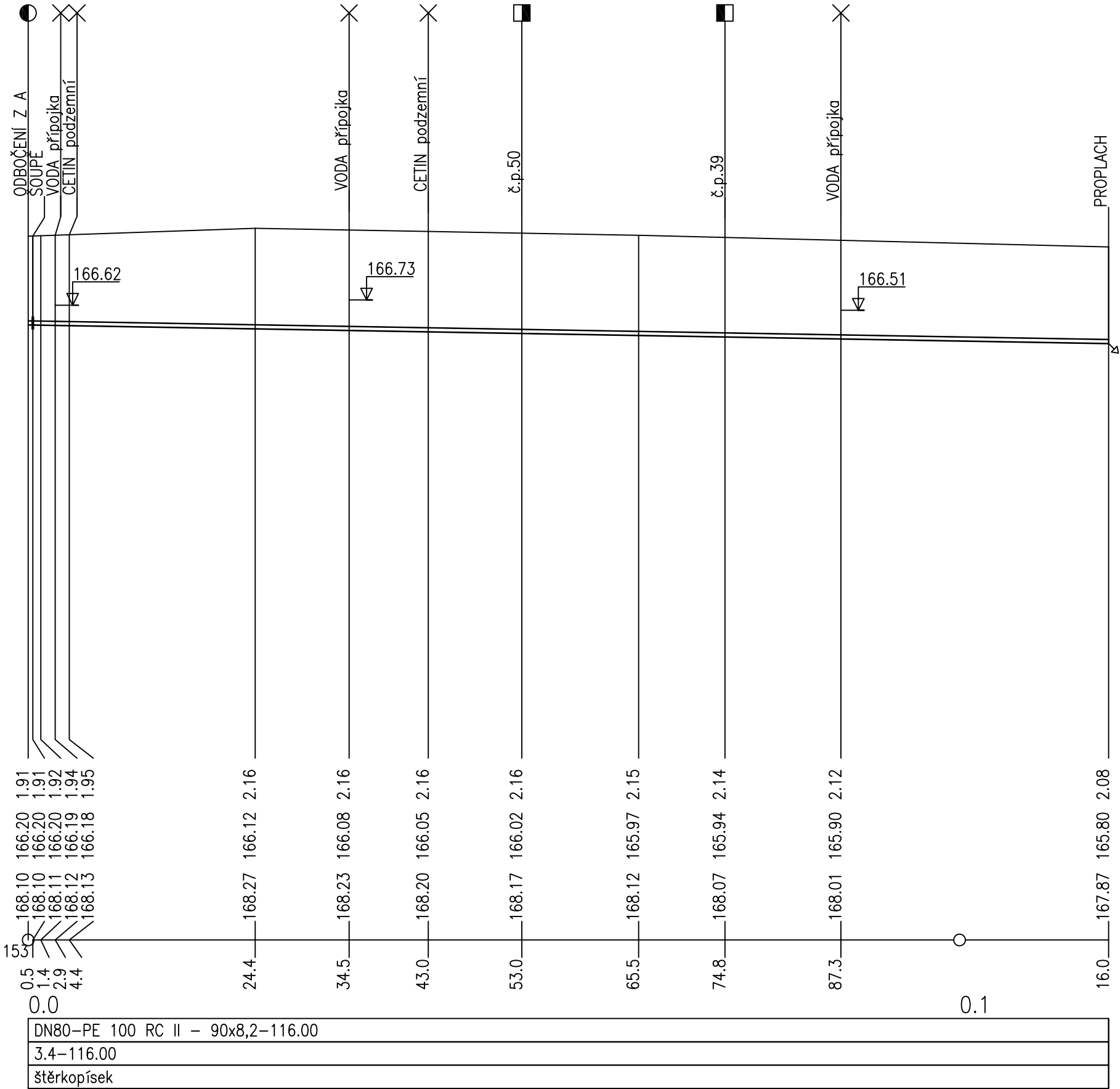
STANIČENÍ [km/m]  
DN[mm]–MATERIÁL–DÉLKA[m]  
SKLON[?]-DÉLKA[m]  
ULOŽENÍ

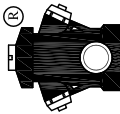


(c)AutoPEN Liberec, tel:481120160, autopen@volny.cz

ÚJEZDEC U MĚLNÍKA
1273/1
2773/1
MÍSTNÍ ASF. KOMUNIKACE
SUS. ULIČNÍ
116.00

ODB. Z A

KONEC



VYPRACOVAL		ZODP. PROJ.	HIP	<div><b>PROVOD inž. spol. s r.o.</b> V Podhájí 226/28 400 01 Ústí n/L tel.: 475 201 580 provod@provod.cz http://www.provod.cz</div> <div></div>		
Bc. Pavlína Guerrerová		Ing. P. PLICHTA	Ing. J.MALÁ			
						
INVESTOR: OBEC ÚJEZDEC, ÚJEZDEC 49, 277 45 ÚJEZDEC						
STAVBA:				FORMÁT	2x44	ČÍSLO PARÉ
KANALIZACE A ČOV ÚJEZDEC				STUPEŇ	DPS	
				DATUM	01/2025	
				MĚŘÍTKO	1 : 500/100	
				kótováno v	m	
SO 02.1 Kanalizace tlaková				Č. ZAKÁZKY	670	
OBSAH: DOKUMENTACE PRO PROVÁDĚNÍ STAVBY				Č. VÝKRESU	D1.1-02.03-02	
PODROBNÝ PODÉLNÝ PROFIL – TLAKOVÁ STOKA B						